

ОПИСАНИЕ МЕСТОПОЛОЖЕНИЯ ГРАНИЦ

Публичный сервитут объекта «Распределительный газопровод низкого давления», кадастровый номер
50:28:0010601:64

(наименование объекта, местоположение границ которого описано (далее - объект))

Раздел 1

Сведения об объекте

Сведения об объекте		
№ п/п	Характеристики объекта	Описание характеристик
1	2	3
1	Местоположение объекта	Московская область, городской округ Домодедово, Домодедово г
2	Площадь объекта ± величина погрешности определения площади ($P \pm \Delta P$)	319 м ² ± 6 м ²
3	Иные характеристики объекта	Вид объекта реестра границ: Зона с особыми условиями использования территории Содержание ограничений использования объектов недвижимости в пределах зоны или территории: Публичный сервитут, для целей размещения линейных объектов системы газоснабжения, их неотъемлемых технологических частей. Срок установления 49 лет. Обладатель публичного сервитута: Акционерное Общество "Мособлгаз". Адрес: Московская обл, г. Одинцово, д. Раздоры, 1-й км Рублево-Успенского шоссе, д. 1, корп. Б. Электронная почта: info@mosoblgaz.ru

Раздел 2

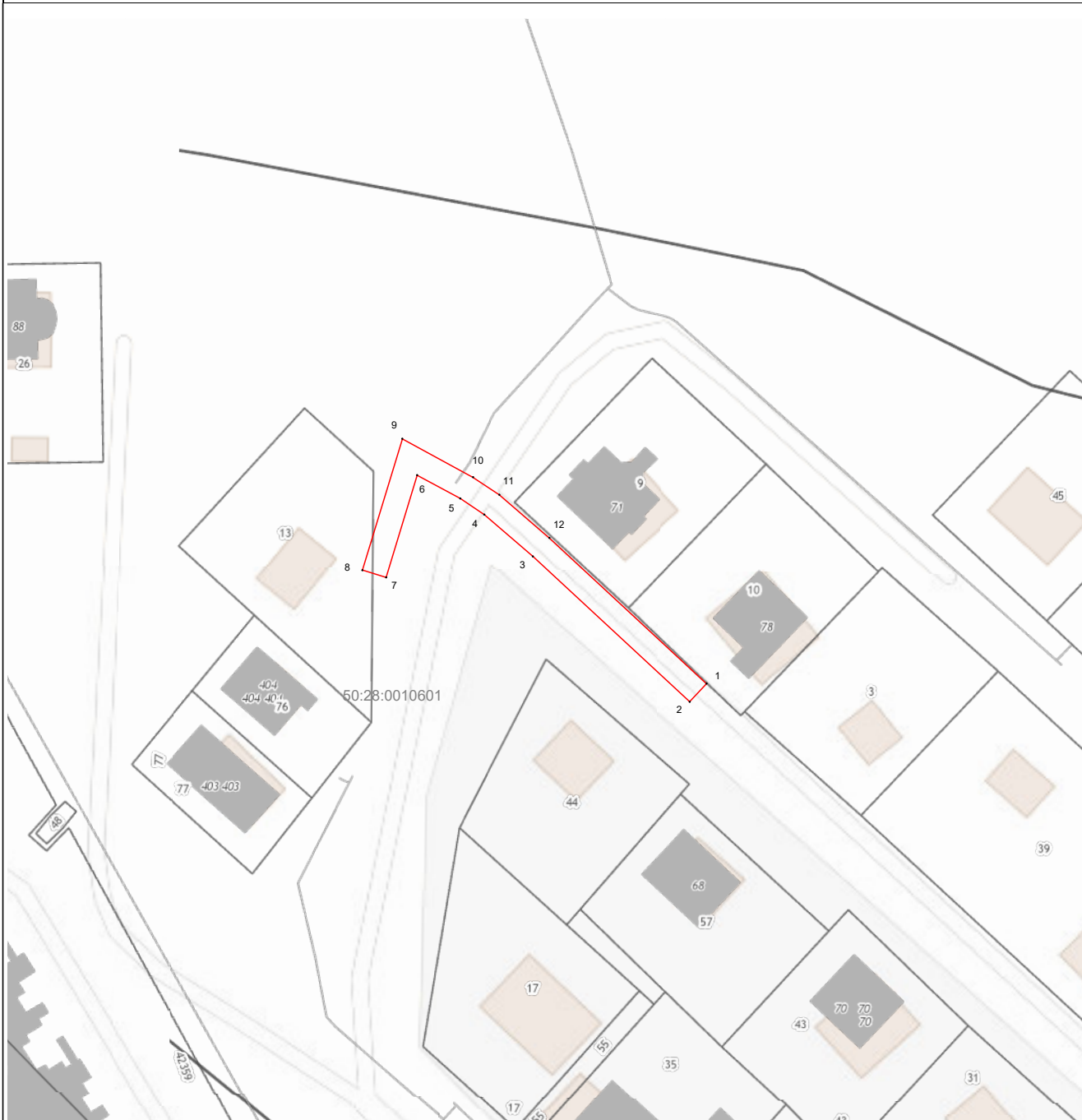
Сведения о местоположении границ объекта

1. Система координат МСК-50, зона 2

2. Сведения о характерных точках границ объекта





Обозначение характерных точек границ	Координаты, м		Метод определения координат характерной точки	Средняя квадратическая погрешность положения характерной точки (Mt), м	Описание обозначения точки на местности (при наличии)
	X	Y			
1	2	3	4	5	6
1	433 380,75	2 202 855,39	Аналитический метод	0,10	—
2	433 377,81	2 202 852,67		0,10	
3	433 401,20	2 202 827,42		0,10	
4	433 407,93	2 202 819,61		0,10	
5	433 410,52	2 202 815,74		0,10	
6	433 414,28	2 202 808,79		0,10	
7	433 397,83	2 202 803,81		0,10	
8	433 398,98	2 202 799,98		0,10	
9	433 420,12	2 202 806,41		0,10	
10	433 413,94	2 202 817,80		0,10	
11	433 411,11	2 202 822,03		0,10	
12	433 404,18	2 202 830,08		0,10	
1	433 380,75	2 202 855,39		0,10	
3. Сведения о характерных точках части (частей) границы объекта					
1	2	3	4	5	6
—	—	—	—	—	—

Раздел 4
План границ объекта



Масштаб 1:1 000

Используемые условные знаки и обозначения:

-  7 - характерная точка границы зоны
-  - граница зоны
-  - граница кадастрового квартала по сведениям ЕГРН
-  - граница земельного участка по сведениям ЕГРН

Подпись _____



Дата « 25 » августа 20 23 г.

Место для оттиска печати (при наличии) лица, составившего описание местоположения границ объекта